

Az adatok aktuálisak: 30-04-2026 02:16

Termék link: <https://www.cncworld.hu/lzerplotter-co2-50w-dsp-40x40-p-140.html>

## Lézerplotter CO2 50W DSP 40x40



Ár brutto **816 399.00 Ft**

Ár nettó **642 833.86 Ft**

elérhetőség **raktáron**

Szállítási idő **48 óra**

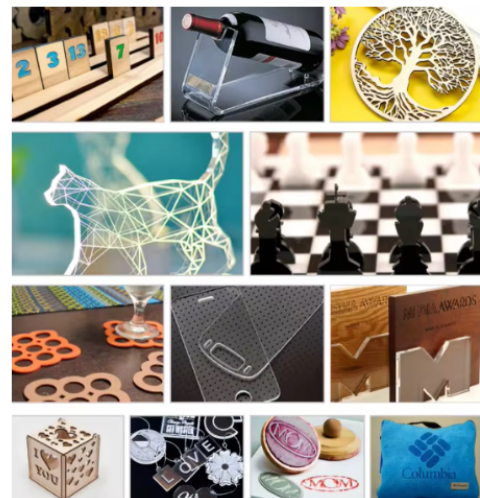
Katalógusszám **10147**

A gyártó kódja **LE-50W-4040**

gyártó **MTechnic**

### Termékleírás

## Lézerplotter CO2 50W 40x40



---

A **CO2 50W 4040 DSP lézervágó** egy **professzionális, vízűtéses gép lézeres gravírozáshoz és vágáshoz**, amely további funkciókkal van felszerelve:

- **Automatikus, 10 cm-es munkasztal magasságállítás** (gombnyomással)
- **Gyárilag telepített fej GOLD változatban "Air Assist"** (levegőfúvás) és "Red-Dot" (a lézersugár becsapódási pontjának jelzése) funkciókkal
- **Munkasztal, ún. "Méhsejt"** (csökkenti az anyag égési nyomait)
- **Kiváló minőségű ZnSe USA optika**
- **A legújabb Ruida6445 vezérlő**
- **EFR cső**, amelynek élettartama akár háromszorosa is lehet a piacon található más "nوبراند" típusú csövekhez képest
- **Lineáris vezető az X tengelyen** (nagy sebesség és precizitás)
- **Elektronikus folyadékáramlás-érzékelő a cső hűtéséhez**, amely megakadályozza a cső túlmelegedését

A **50W 4040 DSP lézervágó** könnyedén vág és gravíroz **rétegelt lemezen | plexin | bőrön | műanyagban | gumin | sőt, bevonatos fémeken** és sok más anyagon.

A **60W-os lézervágó** kiválóan teljesít akár **6 mm vastagságú anyagok** vágásában is (az anyagtól függően).

A ploter **lézerteljesítmény-szabályozással** rendelkezik a **kijelzőn és a szoftveren keresztül**, így elérhető a **pontos beállítás** és az **ismételhetőség**.

A mi 50W-os lézervágónk fel van szerelve és kúpfunccióval is!

**Nincs szükség kézi mérésre** a fej és az anyag közötti távolság meghatározásához – a ploter ezt elvégzi helyetted, és a kúpfuncció **nélkülözhetetlen a bélyegzők gravírozásához**.

A **50W-os CO2 lézer** továbbá fel van szerelve **szellőztetett és megvilágított munkasztallal**.

A ploterrel együtt kapsz egy **forgóadaptert** is **rendszeres és szabálytalan alakú tárgyakhoz**, amelynek értéke **52 800 HUF**, és **GRÁTISZ** gravírozáshoz üvegeken, poharakon stb.

---

## FIGYELEM!

Már évek óta hivatalos forgalmazói vagyunk ennek a lézervágónak **Magyarországon, garanciát vállalunk, helyszíni szervizt biztosítunk**, és a magyar törvényeknek megfelelő **számlát vagy nyugtát** állítunk ki.

A piacon számos kínai cég kínál hasonló gépeket, amelyek eladják termékeiket, de az ügyfelek **bármilyen támogatás vagy hivatalos eladási dokumentum nélkül maradnak**.

Ha nálunk vásárolsz, **professzionális támogatást** kapsz a következőkhöz:

- **A készülék telepítése**
- **Szoftver telepítése**
- **A készülék használata**
- **Kopóalkatrészek, például CO2 cső cseréje**

---

**A legújabb lézervágó verzió a legújabb Ruida6445 vezérlővel**

- A ploter rendelkezik **gravírozás/vágás funkcióval egyetlen projektben**.

Ezzel a funkcióval **egyidejűleg lehet gravírozni és vágni**, valamint **több réteget is alkalmazhat** egy munkadarabon.

- **Színes kijelző az RD 32 bites vezérlőn**

---

Az RD6445 vezérlő használatával a **ploter kijelzőjén nyomon követhetjük**, hogy éppen mit gravírozunk vagy vágunk, **leállíthatjuk a munkát, majd folytathatjuk, és számítógép nélkül is dolgozhatunk** (a ploter saját memóriával rendelkezik).

Ez egy **professzionális lézervágó és gravírozó gép, vízhűtéssel**. A munkaterület mérete ebben a modellben **40 cm x 40 cm**. A ploter **lézerteljesítmény-szabályozással** rendelkezik a vezérlőn keresztül, így elérhető a **pontos beállítás és az ismételhetőség**.

A mellékelt szoftvernek köszönhetően **közvetlenül a Corel Draw vagy az AutoCad programból** lehet vágni vagy gravírozni, illetve használhatjuk a **ploterhez mellékelt RDworks csomagot** is. A szoftver **kúpfunckcióval** rendelkezik, amely alkalmassá teszi **bélyegzők gravírozására**.

A ploterhez **USB-pendrive-ról is lehet fájlokat/projektet betölteni**, és elmenteni az eszköz belső memóriájába – ez lehetővé teszi, hogy a **ploter számítógép nélkül is működjön!**



---

**A 50W-os, 40x40 cm-es lézervágó további elemei, amelyek különbséget jelentenek:**

- **Lineáris vezetők:** A ploter az **X tengelyen lineáris vezetőkön működik** – ez biztosítja a **magas ismétlési pontosságot**, valamint a **pontosság megőrzését hosszú évek használata után is**.
- **EFR cső:** Lézergravírozóknak **eredeti EFR CO2 cső** lett telepítve, amely **4x hosszabb élettartammal** rendelkezik, mint a piacon még mindig elérhető, sok eszközbe beépített legolcsóbb csövek.
- **ZnSe USA lencse:** A **50W-os, 40x40 cm-es lézervágó optikája** bevált **ZnSe USA tükröket és lencsét** tartalmaz, amelyek **ideális visszaverődési tényezővel** rendelkeznek. A lencse **ellenáll a magas hőmérsékletnek**, amely a 50W-os cső működése során keletkezik. **Karcálló** – egy szóval **megbízhatóan és hosszú ideig** fogja ellátni feladatát.

---

A **50W-os, 40x40 cm-es lézervágó** a következő anyagok gravírozására használható:

- gumi,
- műanyagok,
- plexi,
- akril,
- textíliák,
- ruházat,
- műbőr anyagok,
- bőr,
- kerámia,
- bélyegzőgumi,
- fa,
- minden nemfém anyag,
- bevonatos fémek.

A **CO2 50W 40x40 cm-es lézervágó alkalmazási területei:**

- Reklám,
- Ruhagyárak,
- Varró- és cipésműhelyek,
- Bőripar,
- Bútordekoráció,
- Csomagolás dekorációja,
- Mindenféle kézművesség, amely gravírozást használ

---

**Miben különbözik a mi 50W-os, 40x40 cm-es CO2 lézervágónk a piacon található hasonló modellektől?**

- **CE tanúsítvány - ISO9001 minőségi tanúsítvány.**
- **Pozicionálási pontosság 0,01 mm-ig.**
- **USB interfész.**
- **Automatikus asztalállítás 0-10 cm-ig** (további motor mellékelve).
- **Red Dot Pointer** - piros pont a gravírozási pozíció meghatározásához.
- **Air Assist** - légfúvás az anyagra az égés elkerülése érdekében - nélkülözhetetlen opció a vágás során.
- **Valós idejű teljesítmény szabályozás.**
- **Intuitív vezérlőpanel** (színes kijelzővel).
- **40 cm x 40 cm munkaterület.**
- **Átmenő, szellőztetett és megvilágított munkasztal.**
- **Elektronikus hűtőfolyadék-áramlás érzékelő** - megakadályozza a cső túlmelegedését; hűtőfolyadék hiánya vagy gyenge áramlás esetén kikapcsolja a lézersugarat.
- **Megerősített váz** is található rajta, ami növeli az egész ploter élettartamát.

**FIGYELEM:** Minden ploterhez mellékelünk egy **első indítási útmutatót**, amelyet úgy írtunk meg, hogy bárki könnyedén elindíthassa és elkezdhesse használni a gépet.

Az alábbiakban felsoroljuk a **50W-os, 40x40 cm-es lézervágó szoftverével** kompatibilis fájlformátumokat:

- All Files (\*.ai)
- DXF Files (\*.dxf)

- 
- PLT Files (\*.plt)
  - DST Files (\*.dst)
  - DSB Files (\*.dsb)
  - WENTAI EPS Files (\*.eps)
  - CREACOMPO DAT Files (\*.dat)
  - NC Files (\*.nc)
  - BMP Files (\*.bmp)
  - RDImage Files (\*.rdb)
  - GIF Files (\*.gif)
  - JPEG Files (\*.jpg; \*.jpeg; \*.jff)
  - PNG Files (\*.png)
  - MNG Files (\*.mng)
  - ICON Files (\*.ico)
  - CURSOR Files (\*.cur)
  - TIFF Files (\*.tif; \*.tiff)
  - TGA Files (\*.tga)
  - PCX Files (\*.pcx)
  - WBMP Files (\*.wbmp)
  - WMF Files (\*.wmf)
  - EMF Files (\*.emf)
  - JBG Files (\*.jbg)
  - JP2 Files (\*.j2c; \*.jpc)
  - PGX Files (\*.pgx)
  - RAS Files (\*.ras)
  - PNM Files (\*.pnm; \*.pgm; \*.ppm)
  - SKA Files (\*.ska)
- 

#### **A 50W-os, 40x40 cm-es lézervágó műszaki adatai:**

- **Lézer teljesítmény:** 50W
- **Lézertípus:** CO2 gáz
- **Munkaterület:** 400x400 mm
- **Gravírozási sebesség:** 0-600 mm/s
- **Vágási sebesség:** 0-50 mm/s
- **Vágási vastagság:** 0-6 mm (az anyagtól függően)
- **Működési hőmérséklet:** 5 - 40 °C
- **Minimális betűméret:** 1x1 mm
- **Képernyő felbontása:** 2000 dpi
- **Pozicionálási pontosság:** 0,01 mm
- **Motor típusa:** Lépésmotor
- **Teljesítményfelvétel:** ≤300W
- **Hűtés:** Vízpumpa
- **Cső élettartama:** 4000/4500 óra
- **Kommunikáció:** USB port + Pendrive
- **Operációs rendszer:** Windows 2000/Windows XP/VISTA/WIN7/WIN10
- **Termék méretei:** 900x720x430 mm (szélesség x hosszúság x magasság)
- **Tápfeszültség:** 220V/50Hz
- **Termék súlya:** 65 kg
- **Garancia:** 12/24 hónap
- **Garancia a csőre:** 6 hónap
- **Az eszköz CE, ROHS és FCC tanúsítvánnyal rendelkezik**

#### **A készlet tartalma:**

- **CO2 lézervágó 50W 40x40 cm**
- **Füstelszívó ventilátor + flexibilis cső**
- **RDworks szoftver + Corel bővítmény**
- **Használati útmutató (magyar nyelven)**
- **Vízpumpa**
- **Légkompresszor**
- **"Méhsejt" asztal**

- 
- USB kábel + tápkábel
  - Piros pont "Red Dot"
  - LED világítás
  - Forgóadapter rendszeres alakzatokhoz

## **FIGYELEM:**

Az Önök biztonsága érdekében a lézervágót **különleges, fából készült ládában** szállítjuk, amelyet a **saját szállítmányozási szolgáltatásunk** biztosít - így **nem áll fenn a sérülés veszélye a szállítás során.**

**Saját garanciális és jótállás utáni szervizzel** rendelkezünk, valamint széles választékban kínálunk **pótalkatrészeket és fogyóeszközöket.**