

Termék link: <https://www.cncworld.hu/lzer-plotter-gravirozo-atomstack-s40-pro-95x40cm-p-525.html>

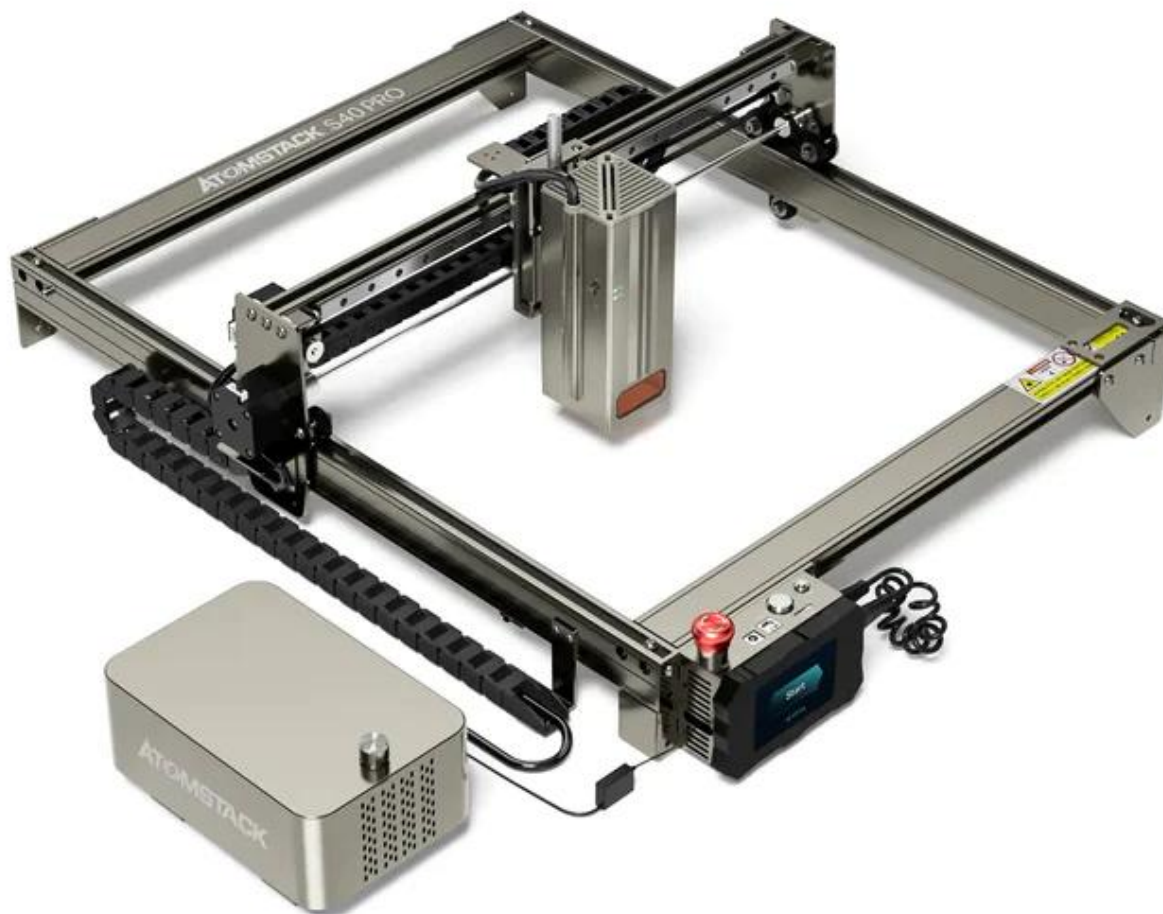


Lézer plotter gravírozó Atomstack S40 Pro 95x40cm

Ár bruttó	711 000.00 Ft
Ár nettó	559 842.52 Ft
Előző ár	819 850.00 Ft
elérhetőség	raktáron
Szállítási idő	48 óra
Katalógusszám	00A12
A gyártó kódja	S40-Pro
gyártó	CNCTech

Termékleírás

Atomstack S40 Pro lézeres
plotter-gravírozó +Méhsejt-asztal+A munkaterületet
95x40cm-re kiterjesztő profilok+R3 forgótartozék



Ennek a gravírozógépnek a hivatalos forgalmazója vagyunk , minden vásárlásról áfás számlát állítunk ki, amelyből azután egyszerűen levonhatja az áfát és beszámíthatja a költségeibe. Ennek a gravírozógépnek a piacon a legtöbb eladója egyáltalán nem állít ki számlát, ami valójában sokkal magasabb költséget jelent a vevő számára.

FIGYELEM!

Most már további szükséges tartozékokat is vásárolhat a gravírozóhoz az hatékony munkához, mint például egy füstelvezetővel ellátott védőburkolatot és másokat. Ezeket a következő linken találja meg:

https://www.cncworld.hu/tartozkok-lzergravrozo-plotterekhez-c-5_73_137.html





Modern lézergravírozó gép sok lehetőséggel

Az S40 Pro Atomstack lézergravírozó gép egy nagyon egyszerű, modern kialakítás, melynek köszönhetően elképesztő minőségben készíthet majd különféle terveket - a lézerfej a piacon kapható legújabb technológiával készült: **több lézerforrásból, ill. több fókuszáló lencséből**, amely soha nem látott, a versenytárs eszközeitől nagyobb lézerteljesítményt, sokkal nagyobb lézerteljesítményt és a lézer valós optikai teljesítményét akár **48W**-ig biztosítja!

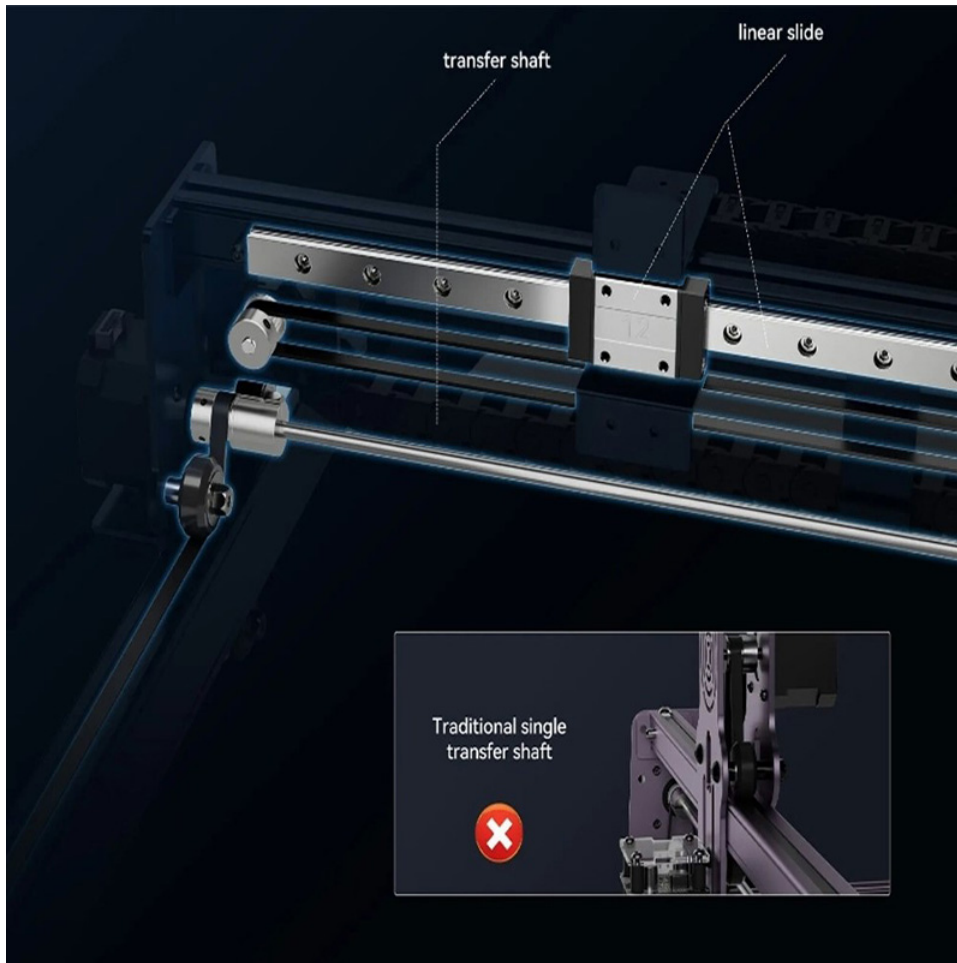
Az Atomstack S40 lézergravírozó gép az egyetlen a piacon elérhető **lineáris vezetővel**, ami jelentősen megnöveli a projektek létrehozásának sebességét. Ezenkívül a telepített lézerfej **24/48 W**-os tápkapcsolóval rendelkezik - 24 W nagy felbontású gravírozáshoz, 48 W anyagok vágásához.

Ez a kialakítás lehetővé teszi nagy felbontású gravírozások készítését és számos anyag vágását.

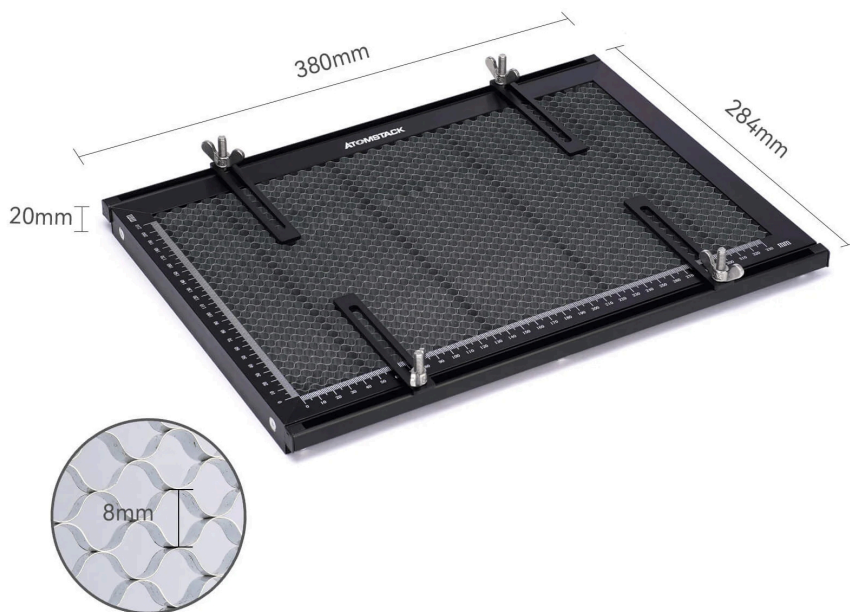
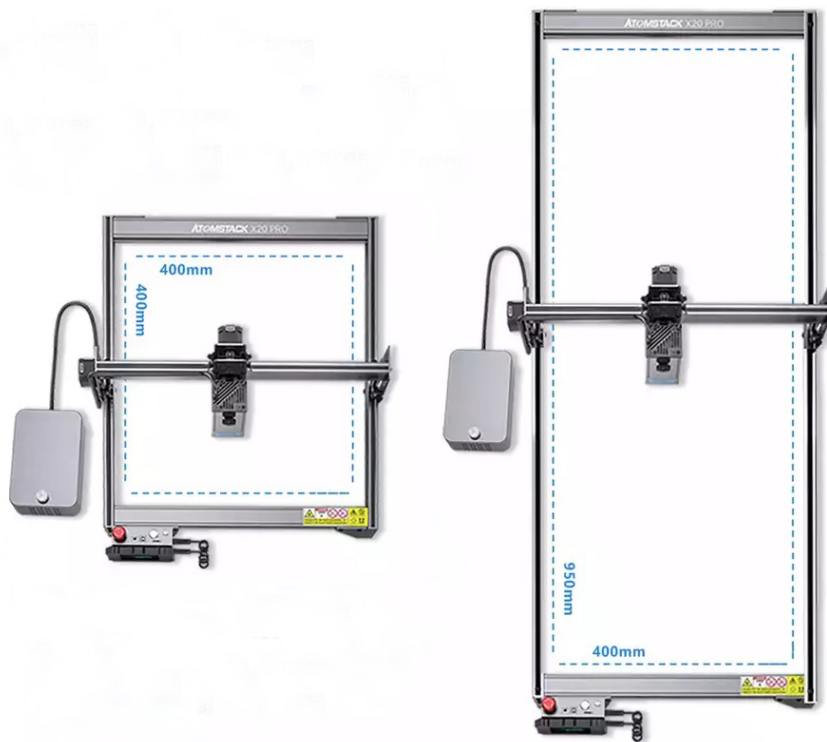
Sok más eladó olyan maximális lézerteljesítményt ajánl, amely elérhetetlen, és az igazi a szó szerint a töredéke a megadottnak!

A CO2 lézer plotterekhez hasonlóan a kiváló minőségű vágáshoz nincs szükség vízűtésre, optika beállítására vagy számos működési paraméterre. Kialakítása nagyon egyszerű, masszív és könnyű - a legfontosabbra koncentrálhat, azaz a projektek létrehozására.





A világon a kevés lézergravírozók egyikeként képes nagy felbontású fémgravírozásra és akár 0,05 mm vastagságú acél vágására is.
Sőt, a legújabb technológia használatának köszönhetően SZÍNES gravírozásra képes, több mint 400 árnyalatban!!!





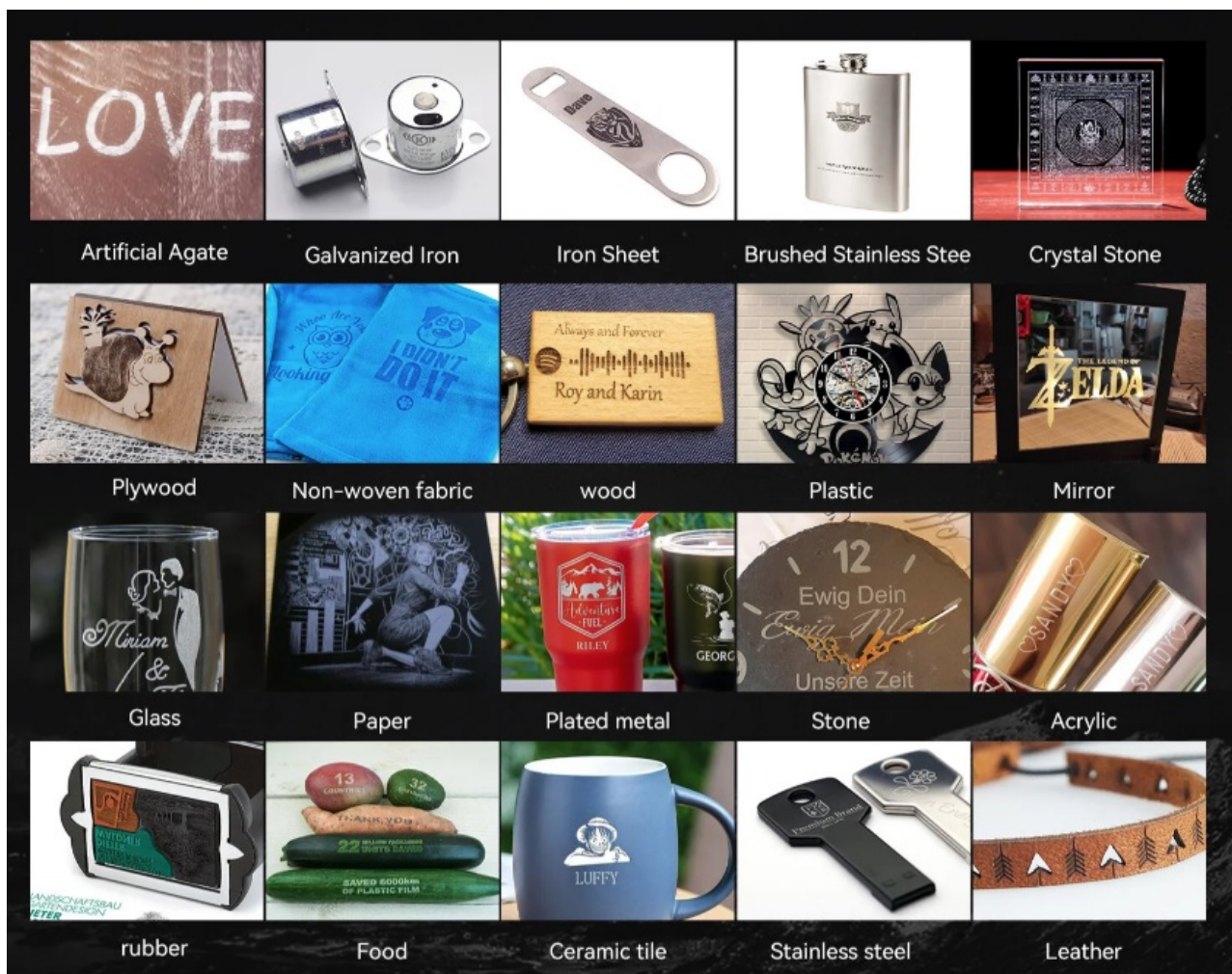
- **A munkaterület kiterjesztése** - további 1050 mm hosszú alumínium profilok, amelyek a gravírozógép munkaterületét **950x400** mm-re növelik. a profilokkal együtt a csomag tartalmazza a szükséges fogasszíjak és kábelek készletét a munkaterület bővítéséhez
- **Méhsejt asztal** - mérete 380x284mm, amely a hálós kialakításnak köszönhetően emellett csökkenti az anyagok égését a vágás során a széleken.
- **R3 Pro forgó rögzítés** - fém, tömör, méretek **260 (hossz) * 90 (szélesség) * 105 (magasság)** mm hengeres formák gravírozásához, beépített léptetőmotorral és **8 fokos görgőtávolság állítással**. A tartozékkal együtt 4 támaszt, 2 tartóoszlopot és egy szabálytalan formájú rögzítést is kap

Karbantartást nem igénylő, modern, hosszú élettartamú lézerfejjel ellátott gépet kap, amely minden alkalommal garantálja a megbízhatóságot, amikor dolgozik vele.

Az S40 Pro gravírozógéppel a műanyagoktól kezdve a rétegelt lemezen és fán keresztül a fémekig sokféle anyag megmunkálására alkalmas - ez nem vicc, a speciális kialakítású fejnek köszönhetően akár rozsdamentes acélt is gravírozhatunk!

Az S40 Pro gravírozógép egy önszerelő készlet - szó szerint egy pillanatot vesz igénybe, nem több 10-15 percnél.

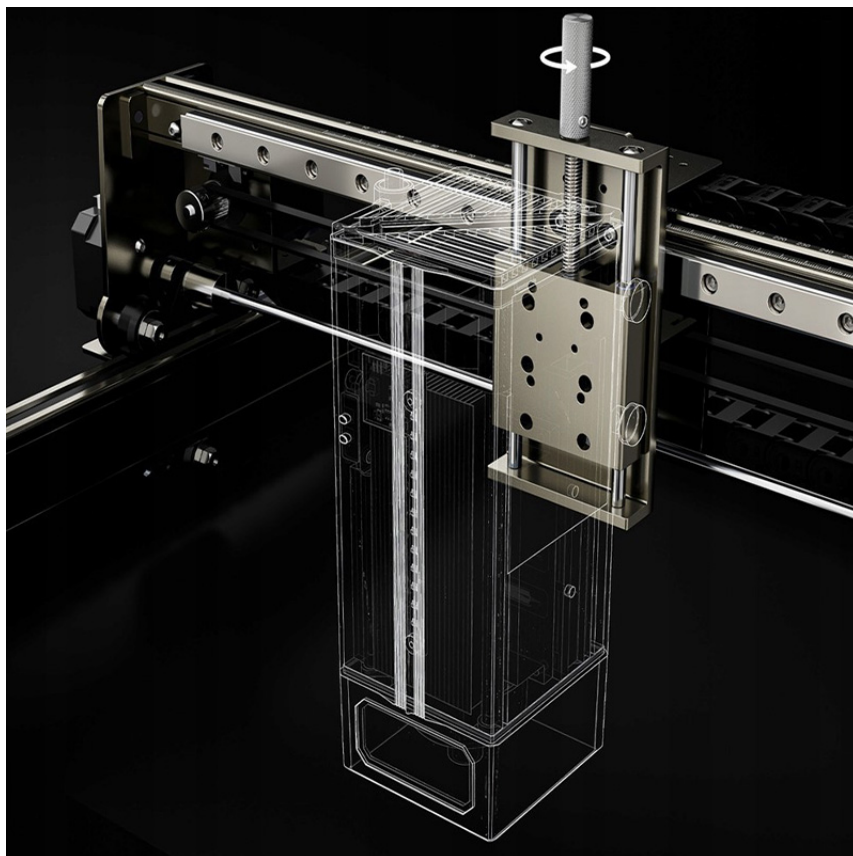
Példák a képeken:



Miben más az S40 Pro?

A lézersugár koncentrált pontja - a lencsék és a fókuszáló tükrök rendszerének köszönhetően a lézerfolt mindössze **0,08 mm² x 0,1 mm²** - a gravírozógép továbbfejlesztett technológiát alkalmaz a 6 W-os lézerforrások kombinálására - a lézersugár valódi felerősítéssel rendelkezik 48W-ig egy ilyen sűrűségű lézer azt jelenti, hogy könnyedén vághat kartont, fekete akrilt, rétegelt lemezt stb. Közvetlenül is gravírozhat rozsdamentes acélt, kerámiát vagy üveget, és a gravírozási és vágási sebesség 40%-kal gyorsabb, mint szokásos ilyen típusú eszközök.

Ezenkívül a gravírozógépben használt lézer fix fókusztávolságú, és a lézerteljesítmény stabilabb, mint a változó gyújtótávolságú lézereknél. A fej szerkezetéből adódóan a lézer szinterkezési hőmérséklete eléri az 1200 °C-ot a piacon lévő hasonló készülékek 650 °C-hoz képest - ezért a látszólag alacsony teljesítmény ellenére hatékonyan képes anyagokat vágni és gravírozni. nagy felbontásban. Ezenkívül a fej beépített gíroszkóppal és autofókusszal van felszerelve.



- **Ultrakönnyű és strapabíró konstrukció** - a gravírozógép mindössze 5,5 kg súlyú, kerete teljes egészében tartós alumínium profilokból készült. A gép összes elemének összeszerelése nem tart tovább 15 percnél. Szabadon mozgatható egyik helyről a másikra, a munkaterület pedig akár **400x400mm-es 950x400mm-es bővítési lehetőséggel**! Ez a lehetőségek széles skáláját ad a projektek kivitelezésében.



- **Az S40 Pro lézergravírozó számos operációs rendszerrel kompatibilis** - (LightBurn program, Laser GRBL): WinXp, Win7, Win8, Win10, valamint Mac rendszerrel (LightBurn program) Számos fájlformátumot is támogat: NC, BMP, JPG, PNG, DXF stb.

- **Támogatás WIFI-n keresztül:** miután letöltötte a speciálisan dedikált AtomStack alkalmazást a Play Store-ból vagy az App Store-ból, közvetlenül a telefonjáról dolgozhat a WIFI hálózaton keresztül



- **Offline gravírozás:** Az Atomstack S40 PRO gravírozógép érintőképernyővel rendelkezik, amely támogatja az offline gravírozást. Számítógép használata nélkül vághat és gravírozhat az összes szükséges működési paraméter beállításával. A vezérlőpanel intuitív és áttekinthető felhasználói felülettel és hatékony operációs rendszerrel rendelkezik a gyors és hatékony munka érdekében. Még azok a felhasználók is könnyedén használhatják, akik még soha nem nyúltak egyetlen lézergéphez sem.



Az S40 Pro gravírozógéppel ellátott készlet egy 2 hengeres légkompresszort tartalmaz, melynek légáramlása **akár 30L/perc**, maximális nyomása pedig 120Kpa. A légszivattyú nagyon csendesen működik, biztosítva a stabil légáramlást. Ennek köszönhetően égetés közben **nem keletkeznek csúnya kinézetű égési sérülések az anyagok szélein** - hihetetlen a különbség!! Ez a légáramlás a vágási és gravírozási folyamatot is felgyorsítja, és meghosszabbítja a lézerfej élettartamát, mert nem jutnak bele anyagrészekék.

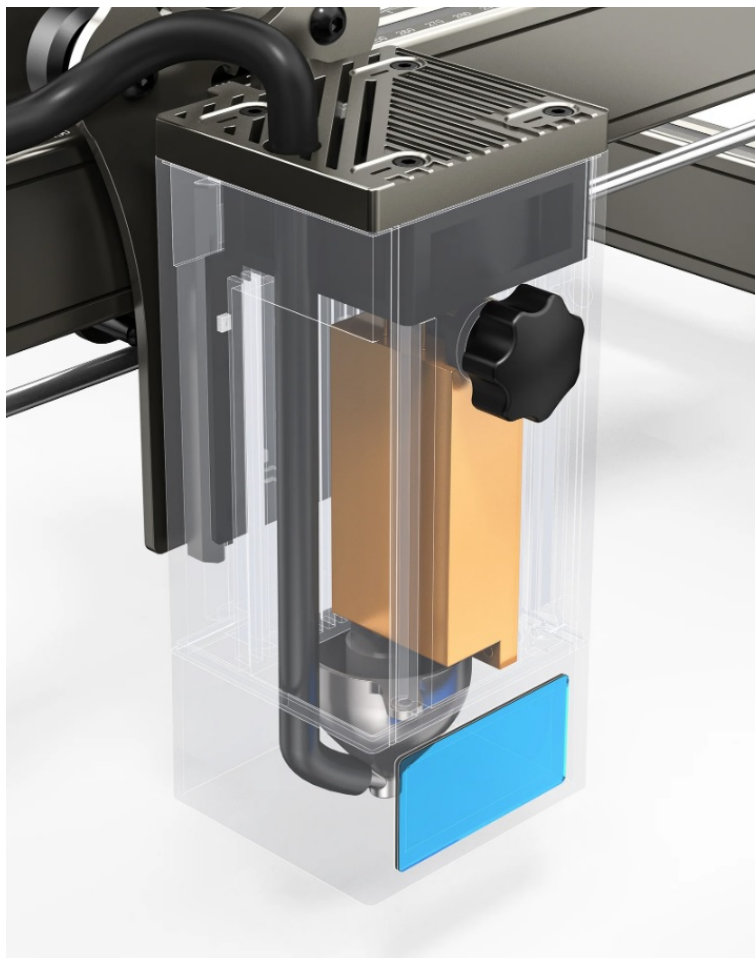
Az S40 Pro gravírozógép már tartalmazza a csatlakoztatáshoz szükséges összes elemet - nem kell további tartozékokat vásárolnia.



✓ With Air Assist
Time: 16 Minutes

✗ No Air Assist
Time: 22 Minutes

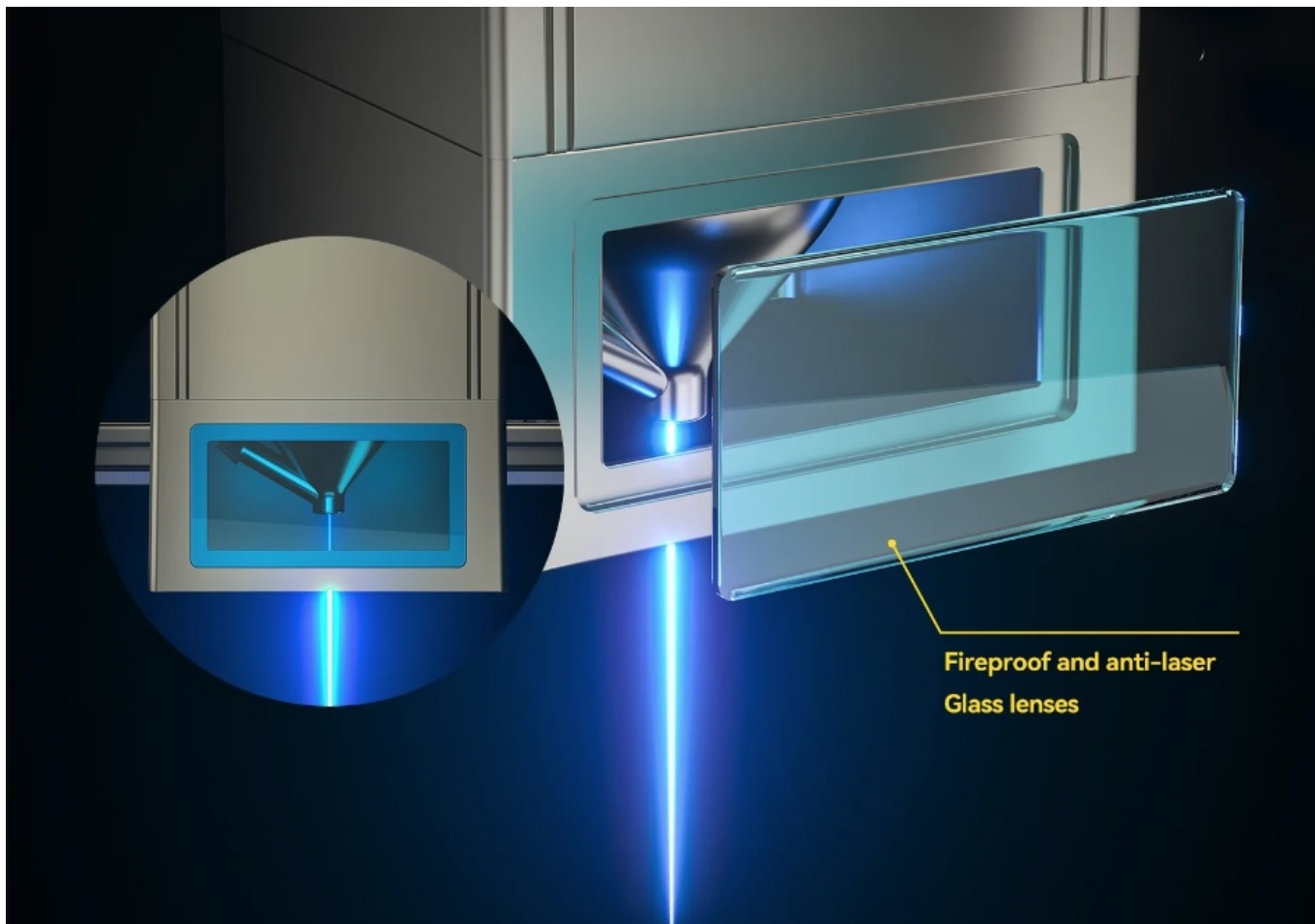




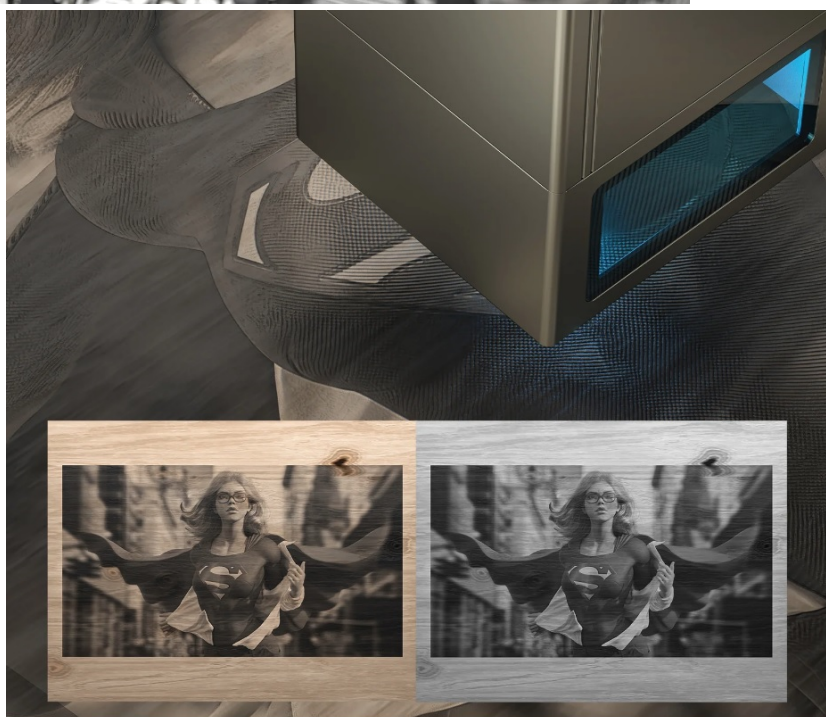
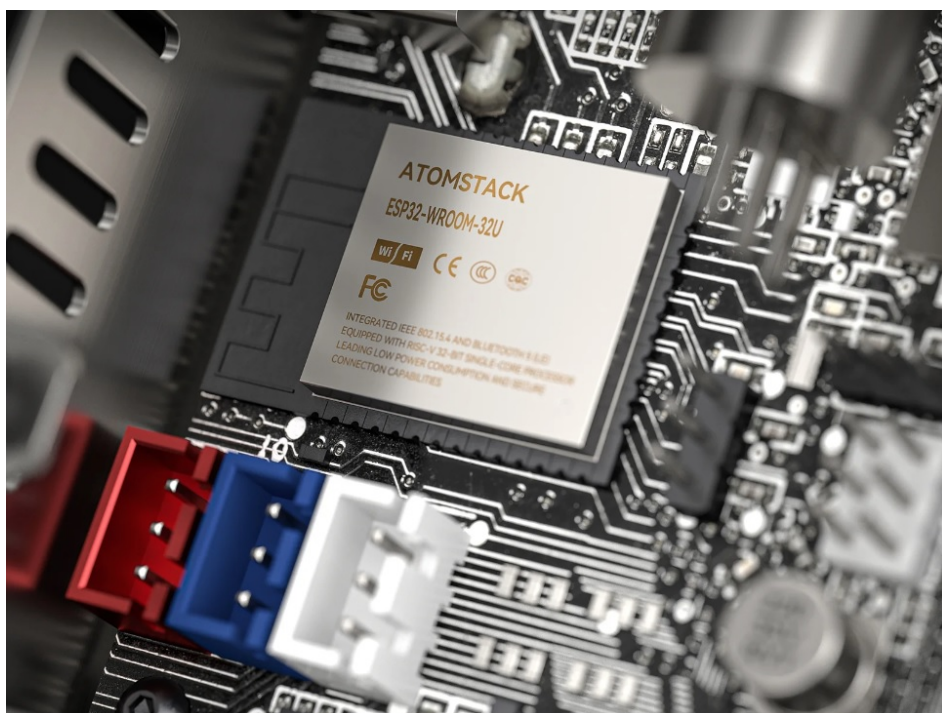
-
- **Végálláskapcsolók az X és Y tengelyen:** ez ritka ebben a készülékszegmensben, nekik köszönhetően, amikor a fej a munkamező végére mozdul, a végálláskapcsolók lekapcsolják a léptetőmotorokat, hogy megvédjék a hajtást a sérülésektől.



-
- **A lézerfej egy kapcsolóval van felszerelve**, amely lehetővé teszi a magasság egyszerű beállítását, valamint az ultraibolya fény 97%-át elnyelő szűrőüveggel, amely lehetővé teszi, hogy védőszemüveg viselése nélkül dolgozzon.



- **Továbbfejlesztett 32 bites alaplapp:** a telepített alaplapp növeli a gép és az operációs rendszer sebességét, emellett a gravírozó akár **256 szürke árnyalatában** is képes gravírozni, a lézer a projektben szereplő információktól függően automatikusan kiválasztja a teljesítményt a lehető legjobb képkontraszt elérése a gravírozás során és a színek közötti sima átmenetek.



- **Panel hasznos gombokkal és csatlakozókkal:** A piros gombával - a STOP biztonsági gombbal - bármikor leállíthatjuk a gépet, mellette vannak csatlakozó csatlakozók, a gravírozógép gyors be- és kikapcsolására szolgáló gomb és egy leállító RESET gomb a munkát, kikapcsolja a terminált és újraindítja a készüléket



Milyen anyagokhoz használható az S40 Pro lézergravírozó?

Gravírozási anyagok: fa, bambusz, fémek, karton, műanyag, bőr, PCB tábla, rétegelt lemez, üveg, kerámia, pamutszövet, pala stb.

Vágóanyagok: karton, nem szőtt szövet, rétegelt lemez, akril, műanyagok, szivacs stb.

Műszaki adatok S40 Pro:

-
- **Modell neve:** Atomstack S40 PRO
 - **Munkafelület:** 400*400mm
 - **A gép teljesítménye:** 210W
 - **Kimeneti lézerteljesítmény:** 24/48W
 - **Lézer hullámhossz:** 455±5nm
 - **Gravírozási pontosság:** 0,01 mm
 - **Fókuszálási mód:** Autofókusz - fix gyújtótávolság, nincs szükség fókuszálásra
 - **Operációs szoftver:** LaserGRBL, LightBurn, támogatja a Win XP/Win 7/Win 8/XP/Win 10 és Mac (LightBurn program)
 - **Támogatott fájlformátumok:** NC, BMP, JPG, PNG, DXF
 - **Adatátvitel módja:** USB csatlakozás
 - **Bemeneti tápellátás:** 100-240V AC, 50/60Hz;
 - **Kimeneti táp:** 12V 5A

Csomag tartalma:

- S40 Pro Atomstack lézergravírozó
- R3 Pro forgócsatlakozó
- Alumínium profilok a munkaterület kiterjesztéséhez
- Méhsejt asztal
- Szerelési tartozékok
- Anyagminták
- Légekompreszor
- USB kábel

