

Termék link: <https://www.cncworld.hu/3-az-1-ben-csavarkompresszor-15-kw-2300-lperc-500-l-es-tartly-s-pramentest-p-631.html>



3 az 1-ben csavarkompresszor 15 kW | 2300 l/perc | 500 l-es tartály és páramentesítő

Ár bruttó	2 669 000.00 Ft
Ár nettó	2 101 574.80 Ft
elérhetőség	raktáron
Szállítási idő	48 óra
Katalógusszám	10461
A gyártó kódja	AHB-20A
gyártó	CNCTech

Termékleírás

3 az 1-ben AirHorse AHB-20A csavarkompresszor 500L tartállyal és szárítóval
Ékszíjhajtás + olajfeltöltés



Integrált 3 az 1-ben AirHorse csavarkompresszor - komplett megoldás tiszta és hatékony sűrített levegő előállításához!

Az AirHorse AHB-20A csavarkompresszor ékszíjhajtással és olajfeltöltéssel (2300 l/min teljesítmény, 10 bar nyomás) **ideális folyamatos üzemhez** igényes ipari körülmények között.

Az AHB-sorozat csavarkompresszorainak magas teljesítményét kiváló minőségű anyagok, modern technológiák és szigorú minőségellenőrzés biztosítja a fejlesztés és gyártás minden szakaszában.

Az integrált 500 literes tartály stabil nyomást biztosít, levegőtartalékot nyújt a kompresszor leállítás után is, és csökkenti a lüktetést - kímélve ezáltal a szerszámokat.

A levegőtisztító megvédi a rendszert a nedvességtől, korróziótól és festési hibáktól, ezáltal növeli az egész rendszer élettartamát.

Az AHB-sorozat olajkenésű csavarkompresszorai **bevált és megbízható berendezések**, amelyek megfelelnek az EU legmagasabb követelményeinek.

FIGYELEM!

Számos versenytárs modell gyenge minőségű kivitelben készül - amit az alacsony ár is tükröz. Az AirHorse Ázsia egyik vezető csavarkompresszor-gyártója, termékeik pedig valódi, teljes körű tanúsításon és kiterjedt tesztelési folyamatokon mennek keresztül.

Ne hagyja magát megtéveszteni a „jó ajánlatokkal” - az olcsó, hibásan gyártott másolatok valós kockázatot hordoznak.

A hibás nagynyomású alkatrészek veszélyt jelenthetnek az egészségre és az életre.

Alkalmazási területek:

- Autószerelvek, autómosók, gumiszerelvek.
- Összeszerelő sorok (autók, háztartási gépek).
- Nehézgépgyártás.
- Olaj- és gázipar kitermelése és feldolgozása.
- Homokszórás munkák.
- Csomagoló- és PET-palack gyártósorok.
- Festési munkák.
- Vegyipar és energetika.
- Nagy gépek gyártása.
- Építőipari munkák.





Tulajdonságok

Magas energiahatékonyság.

Alkalmas **folyamatos / hosszú távú üzemre** (2-3 műszak, évi 5600-8500 óra).

Kompakt kialakítás és alacsony zajszint: nincs szükség külön helyiségre, a fogyasztó mellett is üzemeltethető.

Rendkívül alacsony fordulatszám: hosszabb csapágykarbantartási intervallumok.

Háromlépcsős olajsűrítés: hosszabb szűrő-élettartam és jobb levegőminőség.

Az AHB-20A csavarkompresszor fő előnyei

Ékszíjhajtás

Az ékszíjhajtás révén a kompresszor egysége szíjtárcsákon keresztül kapcsolódik a motorhoz. Ez a megoldás **könnyű karbantartást** és **alacsony üzemeltetési igényt** biztosít. Az automatikus szíj feszítő rendszer **csökkenti a szervizköltségeket**.





Csavarelem

Az AHB-sorozat csavarkompresszorai **nagy pontosságú csavarelemet** használnak, amely rendkívül hosszú élettartamot biztosít:

Magas hatékonyság.

35 000 - 40 000 üzemóra a csapágyak cseréjéig.

Teljes élettartam: **80 000 - 100 000 óra.**

A **precíz rotorillesztés** maximális tartósságot biztosít a csavarelem számára.

Villanymotor

A villanymotor **IP54** védetségű osztályú, rendkívül hatékony és tartós csapágyakkal rendelkezik. A motor teljesítménye optimálisan illeszkedik a csavarelemhez, amely alacsony fordulatszámot és hosszú élettartamot eredményez. A motor nagy teljesítménytartalékkal rendelkezik, és **20% túlterhelést** is képes elviselni.





Vezérlőpanel

A kompresszor működését egy grafikus interfésszel rendelkező vezérlőegység irányítja. Minden működési adat a **LCD kijelzőn** jelenik meg. A vezérlő funkciói:

Karbantartási emlékeztető.

Energiatakarékos mód – a motor leállítása levegőigény hiányában.

Védelmi funkciók és automatikus leállítás hiba esetén.

Lágyindítás.

Üzemóra kijelzés és **üzemi paraméterek mentése**.

Védelem jogosulatlan beállításmódosítás ellen.

Szívószelep

A kompresszor egy **szívószelepet** használ, amely pontosan szabályozza a környezeti levegő áramlását a sűrítőtérbe.



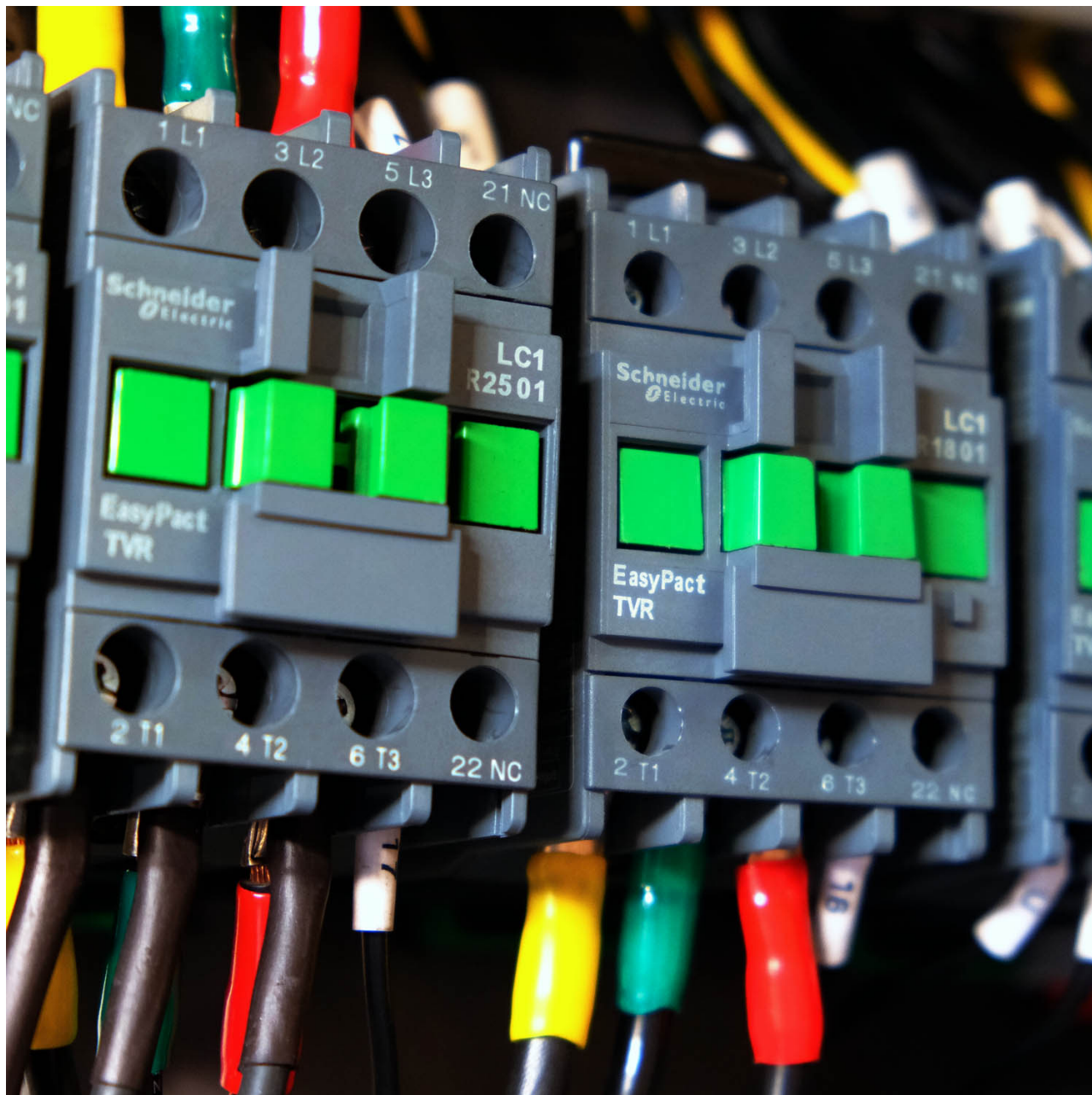
Hűtőventilátor

A felül elhelyezett hűtőventilátor rendkívül hatékony, **alacsony energiafogyasztás** mellett működik, és nem okoz veszteséget a sűrítési folyamatban. A hűtőrendszer **-5 és +45°C** közötti környezeti hőmérsékletre készült. A kiáramló levegő hőmérséklete mindössze **10-15°C**-kal magasabb a környezet hőmérsékleténél.

A kompresszorban néhány csővezeték merev csövekből készül, hogy minimalizálja a szivárgást és növelje a nyomásrendszer élettartamát.

SCHNEIDER elektromos alkatrészek

A berendezés kiváló minőségű elektromos alkatrészeket használ a **francia gyártótól, SCHNEIDER-től (Franciaország)**.





Szűrők

A kompresszor **többlépcsős szűrőrendszert** használ.

A levegőbeömlőnél panel-légszűrő található, amely előszűri a beszívott levegőt és a hűtőlevegőt (**akár 99,9%-os szűrési hatékonyság**).

A kombinált alumínium hűtő tartalmazza az **olajhűtőt** és a **sűrítettlevegő-hűtőt**, így biztosított a **háromlépcsős szűrés**.

Az olajszűrő **9 mikron** szűrési finomságot biztosít, és **20%-kal hosszabb élettartamú** a hasonló termékekénél.

Az AHB-20A csavarkompresszor műszaki adatai:

- **Teljesítmény**, L/min: 2300
- **Üzemi nyomás**, bar: 10
- **Motor teljesítmény**, kW: 15
 - **Zajszint**, dB: 70
 - **Tápfeszültség**, V: 380
 - **Levegőszárító**: Igen
 - **Védettségi osztály**: IP54
 - **Nyomástartó tartály**: Igen
- **Meghajtás típusa**: Ékszíjhajtás
 - **Kenés**: Olajkenés
 - **Hűtés**: Léghűtéses
- **Működési hőmérséklet**, °C: -5 – +45
 - **Csatlakozás**, col: 3/4
- **Méret H x Sz x M**, mm: 2000 x 800 x 1800
 - **Tömeg**, kg: 540