

Termék link: <https://www.cncworld.hu/3-az-1-ben-csavarkompresszor-11-kw-1500-lperc-500-l-es-tartly-s-pramentest-p-630.html>



3 az 1-ben csavarkompresszor 11 kW | 1500 l/perc | 500 l-es tartály és páramentesítő

Ár bruttó	2 523 600.00 Ft
Ár nettó	1 987 086.61 Ft
elérhetőség	raktáron
Szállítási idő	48 óra
Katalógusszám	10460
A gyártó kódja	AHB-15A
gyártó	CNCTech

Termékleírás

3 az 1-ben AirHorse AHB-20A csavarkompresszor 500L tartállyal és szárítóval
Ékszíjhajtás + olajkenés



Integrált 3 az 1-ben AirHorse csavarkompresszor - teljes megoldás a tiszta és hatékony sűrített levegőhöz!

Az AirHorse AHB-20A csavarkompresszor ékszíjhajtással és olajkenéssel (2300 l/min teljesítmény, 10 bar nyomás) **tökéletesen alkalmas folyamatos üzemre** igényes ipari körülmények között.

Az AHB kompresszorsorozat nagy teljesítményét kiváló minőségű anyagok, fejlett technológiák és szigorú minőségellenőrzés biztosítja a fejlesztés és gyártás minden szakaszában.

Az integrált 500 literes tartály stabil nyomást biztosít, tartalék levegőt ad a kompresszor leállítása után is, és csökkenti a lüktetést, ami kíméletesebb a csatlakoztatott szerszámokhoz.

A levegőszárító megvédi a rendszert a nedvességtől, korróziótól és a festési hibáktól, valamint meghosszabbítja a teljes rendszer élettartamát.

Az AHB sorozat olajkenésű csavarkompresszorai **bevált és megbízható berendezések**, amelyek megfelelnek a legmagasabb EU-szabványoknak.

FIGYELEM!

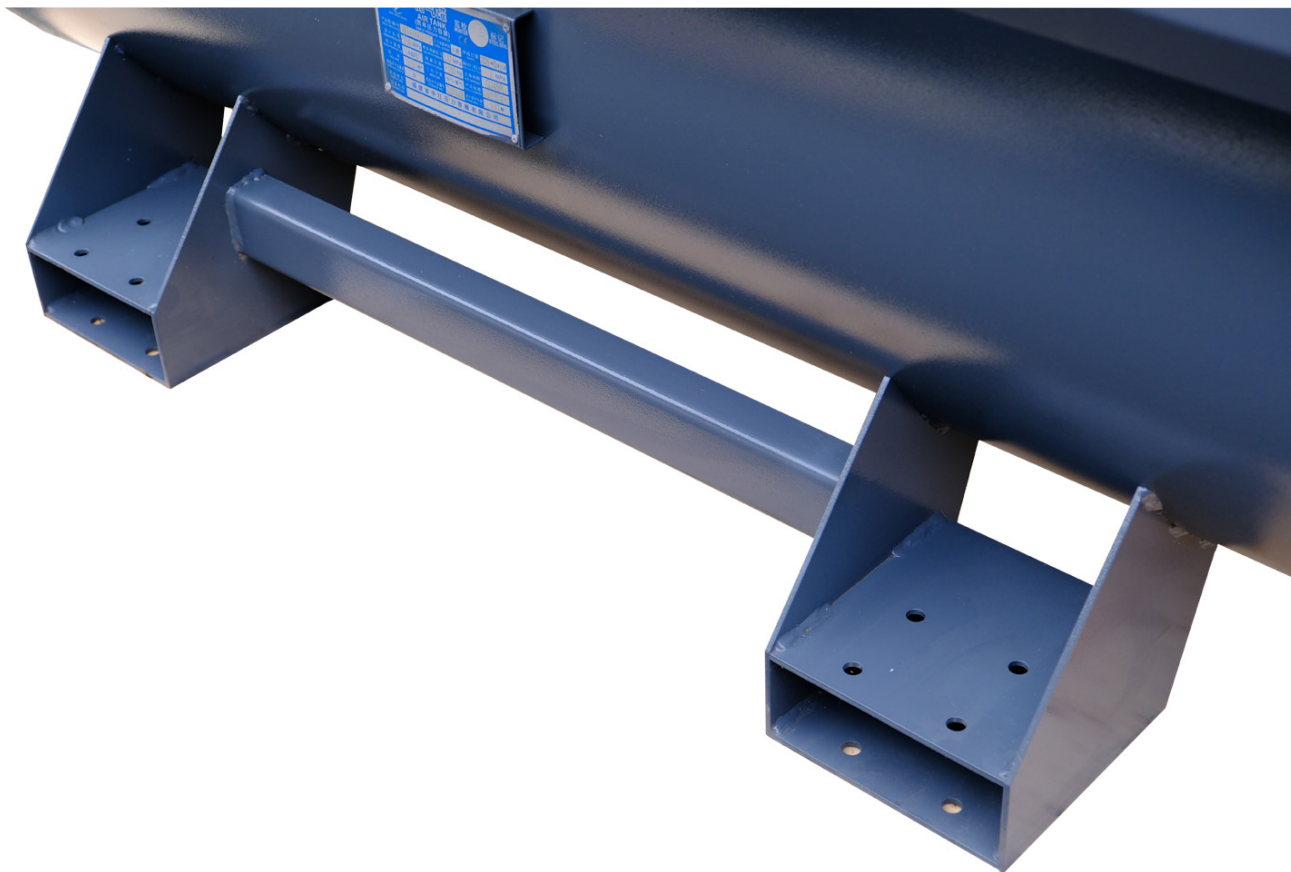
A piacon található sok konkurens modell hanyag kivitelezésű - az alacsony ár ennek a jele. Az AirHorse Ázsia egyik vezető csavarkompresszor- és tartozékgyártója, kompresszorai pedig valódi, teljes körű tanúsításon és kiterjedt tesztelésen mennek keresztül.

**Ne hagyja magát megtéveszteni a „jó ajánlatokkal” - az olcsó, hibásan gyártott alternatívák valós kockázatot jelentenek.
A nem megfelelően gyártott nagynyomású alkatrészek veszélyt jelenthetnek az egészségre vagy akár az életre is.**

Felhasználási területek:

- Autószerelvek, mosók, gumiszerelvek.
- Összeszerelő sorok (autók, háztartási gépek).
- Nehézgépgyártás.
- Olaj- és gázipari kitermelés és feldolgozás.
- Homokfúvási munkák.
- Töltősorok és PET-palack gyártás.
- Festési munkák.
- Vegyipar és energetika.
- Nagy gépek gyártása.
- Építési munkák.





Jellemzők

Magas energiahatékonyság.

Alkalmas **hosszú távú / folyamatos üzemre** (2-3 műszak, évi 5600-8500 óra).

Kompakt kialakítás és alacsony zajszint: nincs szükség külön helyiségre.

Rendkívül alacsony fordulatszám: meghosszabbítja a csapágyak élettartamát.

Háromlépcsős olajsűrítés: hosszabb szűrőélettartam és jobb levegőminőség.

Az AHB-20A csavarkompresszor fő előnyei

Ékszíjhajtás

Az ékszíjhajtás segítségével a kompresszor egysége szíjtárcsákon keresztül kapcsolódik a motorhoz. Ez a kialakítás **egyszerű karbantartást** és **alacsony szervizigényt** biztosít. Az automatikus szíjfeszítő **csökkenti a karbantartási költségeket.**





Csavarelem

Az AHB sorozat **csavarelemmel** rendelkezik, amely kiváló élettartamot biztosít:

Magas hatékonyság.

35 000 - 40 000 üzemóra a csapágyak cseréjéig.

Teljes élettartam: **80 000 - 100 000 óra**

Precízen köszörült rotorok biztosítják a csavarelem hosszú élettartamát.

Villanymotor

A villanymotor IP54 védettségű, nagy hatékonyságú és tartós csapágyakkal rendelkezik. A motor teljesítménye a csavarelem térfogatához van igazítva, ami alacsony fordulatszámot és hosszabb élettartamot biztosít. A motor emellett nagy teljesítménytartalékkal rendelkezik, és **20% túlterhelést is elvisel.**





Vezérlőpanel

A kompresszort egy felhasználói felülettel ellátott vezérlőegység irányítja. Az üzemállapot egy **LCD kijelzőn** látható. A vezérlő a következő funkciókat kínálja:

Karbantartási emlékeztető.

Energiatakarékos mód (a motor kikapcsol, ha nincs levegőigény).

Védelem és leállítás hiba esetén.

Lágyindítás.

Üzemóra kijelzés, **üzemelési adatok mentése**.

Védelem jogosulatlan beállítások ellen.

Szívószelep

A kompresszor **szívószelepet** használ, amely pontosan szabályozza a környezeti levegő beáramlását a sűrítőtérbe.



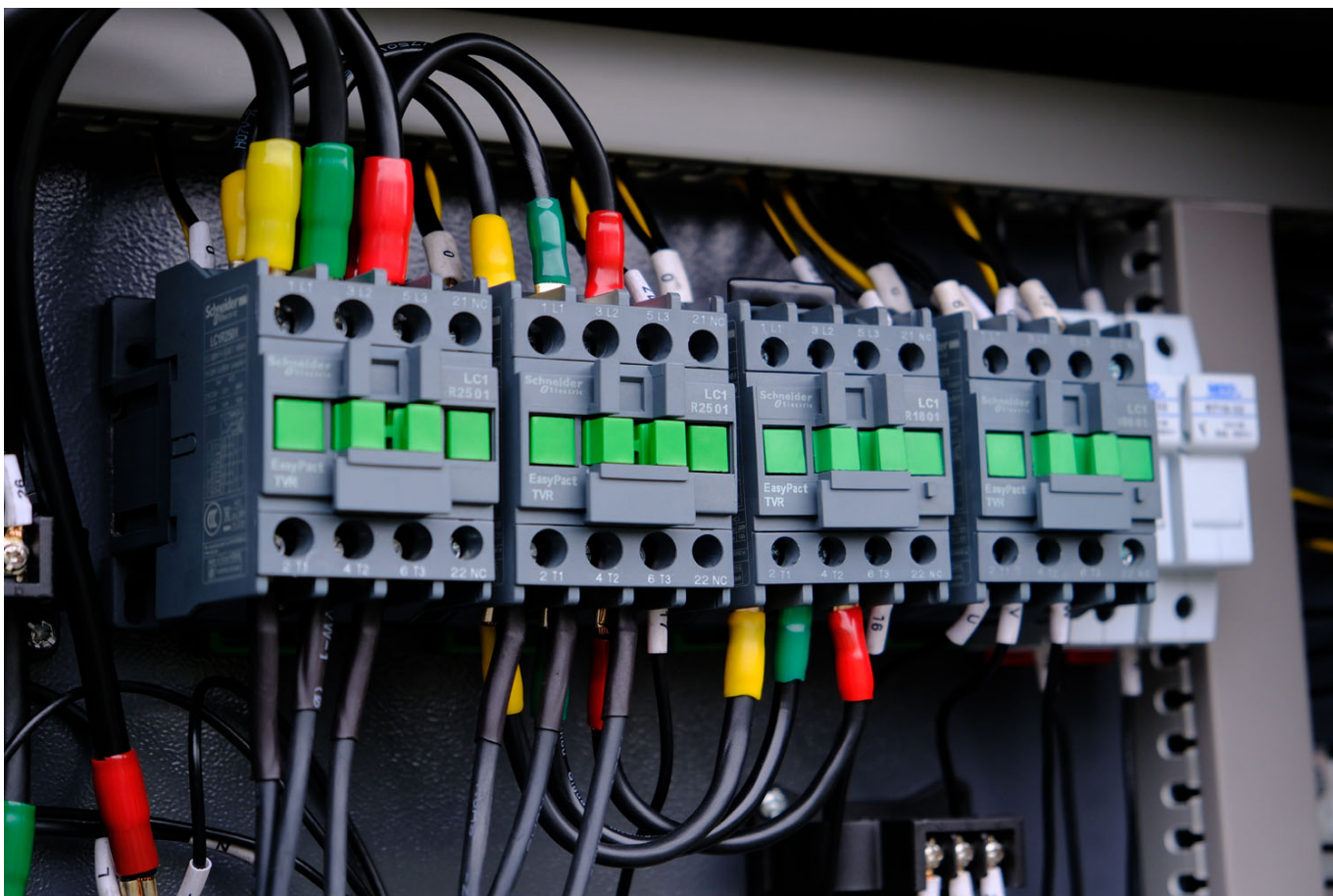


Hűtőventilátor

A felül elhelyezett hűtőventilátor **nagyon magas hatékonysággal és alacsony energiafogyasztással** rendelkezik. A hűtőrendszer **-5 és +45°C** közötti környezeti hőmérsékletre van tervezve. A kilépő levegő hőmérséklete mindössze **10-15°C**-kal magasabb a környezeti hőmérsékletnél. Egyes csövek merev csővezetéssel készülnek a szivárgások minimalizálása érdekében.

SCHNEIDER elektromos alkatrészek

A berendezés kiváló minőségű elektromos alkatrészeket használ a **francia gyártótól, SCHNEIDER**.





Szűrők

A kompresszor **szűrőket és szűrőrendszereket** használ.

A levegőbeömlőnél panel szűrő található a beszívott levegő és a hűtőlevegő előszűrésére (a levegő **99,9%-át** szűri). A kombinált alumíniumhűtő **olaj- és levegőhűtőt** tartalmaz, és **háromlépcsős szűrést** biztosít.

Az olajszűrő **9 mikron** szűrési pontossággal rendelkezik, és **20%-kal hosszabb élettartamú** a hasonló termékeknél.

Az AHB-15A csavarkompresszor műszaki adatai:

- **Teljesítmény**, m³/min: 1.3
- **Üzemi nyomás**, bar: 10
- **Motor teljesítmény**, kW: 11
 - **Zajszint**, dB: 70
 - **Tápfeszültség**, V: 380
 - **Levegőszárító**: Igen
 - **Védettségi osztály**: IP54
 - **Légtartály**: Igen
- **Meghajtás típusa**: Ékszíjhajtás
 - **Kenítés**: Olajkenés
 - **Hűtés**: Levegőhűtéses
- **Működési hőmérséklet-tartomány**, °C: -5 - +45
 - **Csatlakozás**, col: 3/4
- **Méretetek H x Sz x M**, mm: 1900x800x1630
 - **Tömeg**, kg: 420